



Rapport annuel d'activité de la Commission Locale de l'Eau du SAGE de la Sensée

Année 2020

Validé en CLE du 29 septembre 2022

Rappel réglementaire : l'article 1^{er}, sous-section 2, décret n°2007-1213 du 10/08/07 prévoit que : « La commission établit un rapport annuel sur ses travaux et orientations et sur les résultats et perspectives dans la gestion des eaux dans le périmètre défini par l'arrêté pris en application de l'article R212-26 ou de l'article R.212-27. Ce rapport est adopté en séance plénière et est transmis au préfet de chacun des départements intéressés, au préfet coordonnateur de bassin et au comité de bassin concernés. »

SOMMAIRE

I.L'organisation du SAGE de la Sensée en 2020	3
A.Structure porteuse	3
B.Le SAGE de la Sensée	3
II.Le bilan de l'année 2020	5
A.Avancement de l'élaboration du SAGE	5
B.Activités des Commissions du SAGE de la Sensée	5
1.Les réunions de la CLE	5
2.Les Commissions Thématiques	5
3.Le Comité de pilotage	5
4.Les dossiers transmis pour avis à la CLE	6
C.Principales actions organisées	14
1.Mise en place d'une méthodologie de délimitation des ZEE (Zone à Enjeu Environnemental) sur le bassin versant	14
2.Réunion de CLE élargie sur le SDAGE Artois-Picardie 2022-2027	14
D.Actions de communication et d'information	14
1. Animation à l'AAPPMA l'Arleusienne	14
2.Présentation du SAGE en conseil municipal	15
3.Le site internet dédié au SAGE de la Sensée	15
4.Le site internet Gest'eau	16
E.Participation à des réunions	16
1.Présence de l'animatrice du SAGE à des réunions	16
2.Participation du Président de la CLE à des réunions	18
3.Courriers envoyés par le Président de la CLE	19
4.Rencontre avec les acteurs du territoire	20
F.Répartition du temps de travail de l'animatrice	20
III.Perspectives pour 2021	21
A.Mise en œuvre du SAGE	21

I. L'organisation du SAGE de la Sensée en 2020

A. Structure porteuse

La structure porteuse du SAGE est le « Syndicat mixte Escaut et Affluents », dénommée ci-après SyMEA.

Le territoire du syndicat s'étend sur 372 communes appartenant aux périmètres du SAGE de la Sensée et du SAGE de l'Escaut.

Le SyMEA est administré par un conseil syndical composé de 48 élus des périmètres des SAGE de l'Escaut et de la Sensée.

Le Bureau, renouvelé en septembre 2020, est constitué :

- d'un Président, Monsieur Georges FLAMENGT, Maire de St-Python
- d'un Vice-Président à la finance : Henri QUONIOU, Maire de Saint-Souplet,
- d'une Vice-Présidente à la communication : Anne GOZE, Adjointe au Maire d'Aulnoy-lez-Valenciennes,
- d'un Vice-Président aux relations avec les CLE : Jean-Noël ROCHE, conseiller municipal de Vitry-en-Artois,
- d'un Vice-Président à la SLGRI et à la relation avec les EPCI : Michel VENIAT, Maire de Douchy-les-Mines
- d'un Vice-Président aux relations transfrontalières : Moïse DENIZON, Maire de Gouy,
- d'un Secrétaire : Jean-François DELATTRE, Maire de Haspres et Vice-Président en charge des finances et du pacte de solidarité communautaire à la Communauté d'Agglomération de la Porte du Hainaut.

Au sein du SyMEA, les missions administratives et techniques sont assurées par :

- Audrey LIEVAL, directrice du SyMEA,
- Jessica TACLET, agente administrative,
- Céline BLIN, animatrice du SAGE de la Sensée,

B. Le SAGE de la Sensée

Le SyMEA, en tant que structure porteuse, met à la disposition du territoire les moyens humains, techniques et financiers nécessaires à l'élaboration du SAGE de la Sensée puis à sa mise en œuvre.

Sous l'autorité du Président du SyMEA et du Président de la CLE, l'animatrice du SAGE de la Sensée a pour mission d'animer les commissions du SAGE avec leur président respectif, de rédiger en concertation avec les acteurs du territoire les documents du SAGE, et de développer des outils d'information et de sensibilisation consacrés au SAGE.

La CLE du SAGE de la Sensée compte 58 membres, répartis au sein de trois collèges :

- collège des élus, 29 membres
- collège des usagers, 16 membres
- collège des administrations de l'Etat, 13 membres

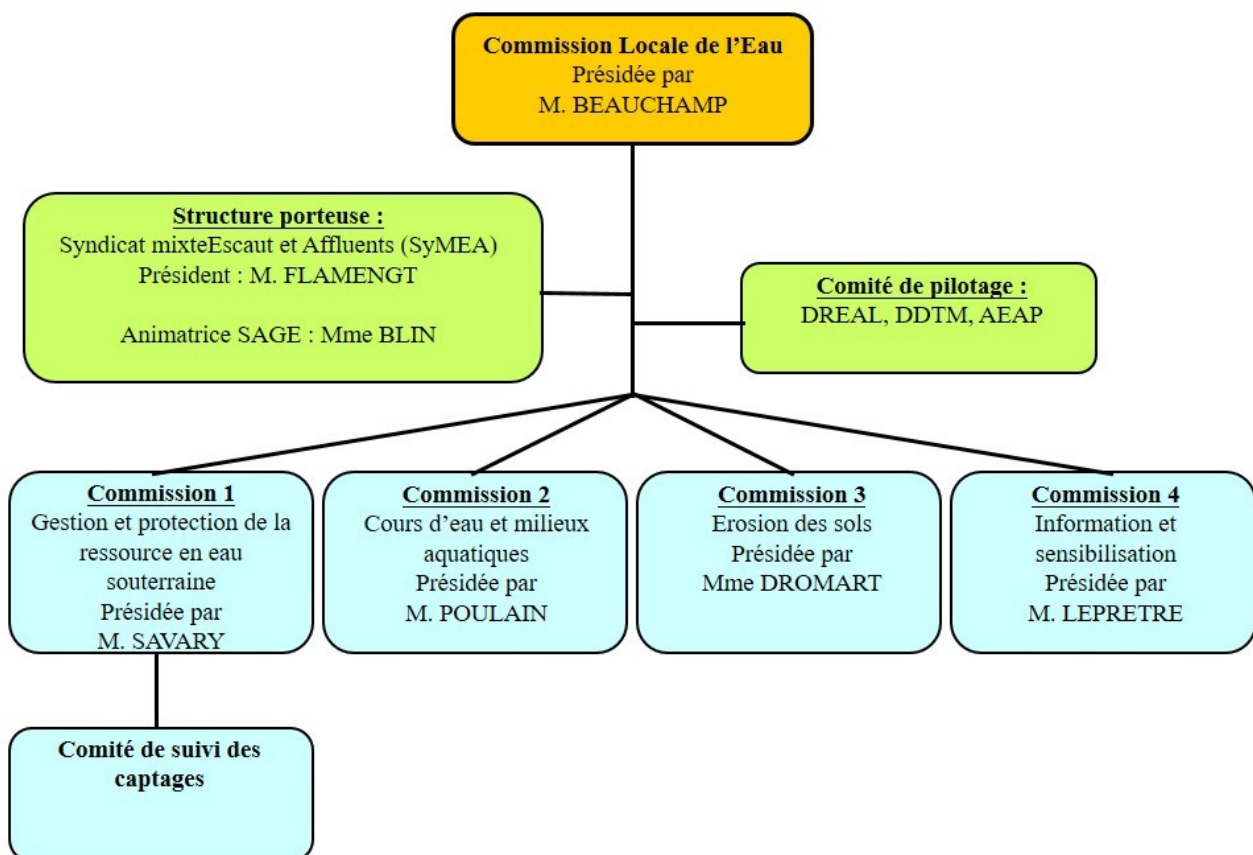
La CLE a créé 4 Commissions Thématiques et un comité de suivi des captages, ayant un rôle de concertation sur des thématiques particulières :

- Commission Thématique N° 1 et comité de suivi des captages « **Gestion et protection de la ressource en eau souterraine** »
- Commission Thématique N°2 « **Cours d'eau et milieux aquatiques** »
- Commission Thématique N°3 « **Erosion des sols** »
- Commission Thématique N°4 « **Information et sensibilisation** »

La Commission Permanente, composée de 15 membres, comporte, outre le Président de la CLE et les quatre présidents des commissions thématiques, trois membres du collège des élus, 4 membres du collège des usagers et 3 membres du collège des administrations de l'Etat. Elle a pour principale mission la préparation des dossiers et des séances de la commission.

Un Comité de Pilotage a été spécialement créé, comprenant des représentants de la DREAL Nord Pas-de-Calais, de l'Agence de l'Eau Artois Picardie, des DDTM du Nord et du Pas-de-Calais. Ce Comité a pour rôle de prendre connaissance des freins rencontrés, de faciliter l'acquisition des données, de guider techniquement le SAGE dans sa mise en œuvre, d'aider à la réalisation d'orientations spécifiques du SAGE et d'apporter son expérience dans le suivi des autres SAGE du bassin.

Organigramme du SAGE :



II. Le bilan de l'année 2020

A. Avancement de l'élaboration du SAGE

L'année 2020 a été celle de l'approbation du SAGE puisqu'il a été approuvé par arrêté inter-préfectoral en date du 21 février 2020.

B. Activités des Commissions du SAGE de la Sensée

En raison du contexte sanitaire, les commissions du SAGE ne se sont pas réunies autant que les années précédentes.

1. Les réunions de la CLE

La CLE s'est réunie une fois en 2020 :

- Le 25 septembre 2020 dans la salle de la Durendal à Lécuse, avec une CLE élargie aux membres des commissions thématiques et aux maires du territoire.

L'ordre du jour portait sur la présentation par le Directeur de l'Agence de l'Eau Artois-Picardie de l'avancement du travail sur le SDAGE Artois-Picardie 2022-2027 et le programme de mesure.

2. Les Commissions Thématiques

Seule la commission thématique n°3 « Érosion des sols » a été réunie en 2020.

La réunion a eu lieu le 18 décembre, dans la salle des fêtes de Morchies et a réuni une vingtaine personnes. L'ordre du jour de cette réunion concernait les études en cours sur le territoire de la Communauté de Communes du Sud Artois portant sur la connaissance du fonctionnement hydraulique et hydrologique sur le bassin versant du cours d'eau « l'Hirondelle », et la problématique érosion sur le reste du territoire. Un agriculteur exploitant sur la commune de Beugny est ensuite venu parler de son expérience du non-labour qu'il a mis en place depuis plus de 20 ans sur ces terres.

3. Le Comité de pilotage

Le Comité de Pilotage s'est réuni une fois au cours de l'année 2020 :

- Le 14 septembre 2020 : Le travail a consisté à définir la nouvelle méthodologie à mettre en place sur le périmètre du SAGE de la Sensée pour délimiter des Zones à Enjeu Environnemental (ZEE). Ainsi les EPCI compétents en assainissement ont été invités à cette réunion de COPIL.

4. Les dossiers transmis pour avis à la CLE

- a. Liste des récépissés de déclaration reçus par la CLE pour information

Les services de l'Etat transmettent à la CLE des documents, ne nécessitant pas d'avis, qui sont généralement des récépissés de déclaration des opérations soumises à une demande au titre de la Loi sur l'Eau.

Pétitionnaire	Date de réception	Type	Objet	Commune(s)
Mme Marie-Bernadette CARPENTIER	10/01/20	Déclaration	Réalisation d'un sondage de recherche d'eau pour la création d'un forage en vue d'un usage futur pour l'irrigation des cultures	Sauchy-Cauchy
EARL BEGHIN	15/01/20	Déclaration	Réalisation d'un sondage de recherche d'eau pour la création d'un forage en vue d'un usage futur pour l'irrigation des cultures	Villers-les-Cagnicourt
M. David BODELOT	20/01/20	Déclaration	Réalisation d'un sondage de recherche d'eau pour la création d'un forage en vue d'un usage futur pour l'irrigation des cultures	Grevillers
GAEC DE L'ABBAYE/ SCEA MEUNIER	21/01/20	Déclaration	Prélèvement d'eaux souterraines dans un forage en vue d'un usage pour l'irrigation de cultures	Hermies
GAEC DEGEUSER-CHATELAIN	24/01/20	Déclaration	Réalisation d'un sondage de recherche d'eau pour la création d'un forage en vue d'un usage futur pour l'irrigation des cultures	Vis-en-Artois
Conseil Départemental du Pas-de-Calais	24/01/20	Déclaration	Travaux de rénovation de l'ouvrage d'art 0354	Croisilles

EARL de la Sensée	24/01/20	Déclaration	Prélèvement d'eaux souterraines dans un forage en vue d'un usage pour l'irrigation de cultures	Etaing
EARL FERME CHAUWIN	24/01/20	Déclaration	Prélèvement d'eaux souterraines dans un forage en vue d'un usage pour l'irrigation de cultures	Epinoy
M. Laurent BEDET	31/01/20	Déclaration	Régularisation de 3 plans d'eau et d'un forage	Sains les Marquion
M. Vincent RINGEVAL	10/02/20	Déclaration	Réalisation d'un sondage de recherche d'eau pour la création d'un forage en vue d'un usage futur pour l'irrigation des cultures	Inchy-en-Artois
GAEC DEGEUSER-CHATELAIN	10/02/20	Déclaration	Réalisation d'un sondage de recherche d'eau pour la création d'un forage en vue d'un usage futur pour l'irrigation des cultures	Remy
SCEA ETS JEAN BERNARD ET FILS	10/02/20	Déclaration	Réalisation d'un sondage de recherche d'eau pour la création d'un forage en vue d'un usage futur pour l'irrigation des cultures	Gomiecourt
M. Denis LABALETTE	13/02/20	Déclaration accompagnée d'un arrêté préfectoral de prescriptions particulières	Vidange et curage d'un plan d'eau	Marquion
EARL MONVOISIN	14/02/20	Déclaration	Réalisation de trois sondages de recherche d'eau pour la création d'un forage en vue d'un usage futur pour l'irrigation des cultures	Ficheux / Boisieux-au-Mont
GAEC DE L'ABBAYE	14/02/20	Déclaration	Réalisation de deux sondages de recherche d'eau pour la création d'un forage en vue d'un usage futur pour l'irrigation des cultures	Morchies

EARL SAINT-HUBERT	14/02/20	Déclaration	Réalisation d'un sondage de recherche d'eau pour la création d'un forage en vue d'un usage futur pour l'irrigation des cultures	Graincourt-les-Havrincourt
EARL CARPENTIER	25/02/20	Déclaration	Prélèvement d'eaux souterraines dans un forage en vue d'un usage pour l'irrigation de cultures	Neuville-Vitasse
M. Christophe ROBIQUET	28/02/20	Déclaration	Réalisation de deux sondages de recherche d'eau pour la création d'un forage en vue d'un usage futur pour l'irrigation des cultures	Beugnatre
M. Christophe ROBIQUET	29/02/20	Déclaration	Réalisation de deux sondages de recherche d'eau pour la création d'un forage en vue d'un usage futur pour l'irrigation des cultures	Beugnatre
GAEC MONEL-DEROY	28/02/20	Déclaration	Prélèvement d'eaux souterraines dans un forage en vue d'un usage pour l'irrigation de cultures	Cherisy
SCEA SAVARY	13/03/20	Déclaration	Réalisation d'un sondage de recherche d'eau pour la création d'un forage en vue d'un usage futur pour l'irrigation des cultures	Lagnicourt-Marcel
M. Thibaut GERARD	13/03/20	Déclaration	Réalisation d'un sondage de recherche d'eau pour la création d'un forage en vue d'un usage futur pour l'irrigation des cultures	Croisilles
EARL HOMBERT DUBOIS	27/03/20	Déclaration	Réalisation de trois sondages de recherche d'eau pour la création d'un forage en vue d'un usage futur pour l'irrigation de ses cultures	Beugny
SCEA VIVIER	04/05/20	Déclaration	Réalisation de trois sondages de recherche d'eau pour la création d'un forage en vue d'un usage futur pour l'irrigation de ses cultures	Fresnes-les-Montauban

SCEA DALLE	04/05/20	Déclaration	Transfert de bénéfice et le prélèvement d'eaux souterraines dans un forage en vue d'un usage pour l'irrigation de ses cultures	Bucquoy
EARL MERCIER	06/05/20	Déclaration	Réalisation d'un sondage de recherche d'eau pour la création d'un forage en vue d'un usage futur pour l'irrigation des cultures	Baralle
SCEA DU GARD	12/06/20	Déclaration	Prélèvement d'eaux souterraines dans un forage en vue d'un usage pour l'irrigation de cultures	Neuville-Vitasse
SARL DE L'EGLISE	12/06/20	Déclaration	Réalisation d'un sondage de recherche d'eau pour la création d'un forage en vue d'un usage futur pour l'irrigation des cultures	Ecoust-Saint-Mein
GAEC DE LA VALLEE	12/06/20	Déclaration	Réalisation de deux sondages de recherche d'eau pour la création d'un forage en vue d'un usage futur pour l'irrigation des cultures	Adinfer
EARL VAILLANT LES 4 SAISONS	22/06/20	Déclaration	Réalisation d'un sondage de recherche d'eau pour la création d'un forage en vue d'un usage futur pour l'irrigation des cultures	Sauchy-Lestree
EARL DE LA FORGE	01/07/20	Déclaration	Réalisation d'un sondage de recherche d'eau pour la création d'un forage en vue d'un usage futur pour l'irrigation des cultures	Ecoust-Saint-Mein
EARL DE LA FORGE	02/07/20	Déclaration	Réalisation d'un sondage de recherche d'eau pour la création d'un forage en vue d'un usage futur pour l'irrigation des cultures	Mory
EARL DEROEUX	06/07/20	Déclaration	Réalisation d'un sondage de recherche d'eau pour la création d'un forage en vue d'un usage futur pour l'irrigation des cultures	Beaurains

M. Vincent RINGEVAL	09/07/20	Déclaration	Prélèvement d'eaux souterraines dans un forage en vue d'un usage pour l'irrigation de cultures	Inchy-en-Artois
M. Damien PLATAUX	13/08/20	Déclaration	Réalisation d'un sondage de recherche d'eau pour la création d'un forage en vue d'un usage futur pour l'irrigation des cultures	Sains les Marquion
M. Frederic PIMPERT	20/08/20	Déclaration	Réalisation d'un sondage de recherche d'eau pour la création d'un forage en vue d'un usage futur pour l'irrigation des cultures	Beaurains
M.Jean-Luc SAVARY	20/08/20	Déclaration	Prélèvement d'eaux souterraines dans un forage en vue d'un usage pour l'irrigation de cultures	Henin-sur-Cojeul
GAEC DE L'ABBAYE	20/08/20	Déclaration	Prélèvement d'eaux souterraines dans un forage en vue d'un usage pour l'irrigation de cultures	Morchies
M.Jonathan VALIN	24/08/20	Déclaration	Prélèvement d'eaux souterraines dans un forage en vue d'un usage pour l'irrigation de cultures	Wasnes-au-Bac
SCEA Franck Capelle	02/09/20	Déclaration	Prélèvement d'eaux souterraines dans un forage en vue d'un usage pour l'irrigation de cultures	Sauchy-Lestree
SCEA GRAINE D'AGRI	02/09/20	Déclaration	Réalisation d'un sondage de recherche d'eau pour la création d'un forage en vue d'un usage futur pour l'irrigation des cultures	Boyelles
M. Frederic PIMBERT	09/09/20	Déclaration	Réalisation d'un sondage de recherche d'eau pour la création d'un forage en vue d'un usage futur pour les besoins de son exploitation et l'alimentation de son élevage bovins	Neuville-Vitasse

M. Frederic PIMBERT	09/09/20	Déclaration	Réalisation d'un sondage de recherche d'eau pour la création d'un forage en vue d'un usage futur pour les besoins de son exploitation et l'alimentation de son élevage bovins	Mercatel
Communauté d'Agglomération d'Henin Carvin	10/09/20	Déclaration	Épandage des boues non digérées du digesteur de la station d'épuration d'Henin Beaumont	Beaumetz-les-Cambrai, Boursies, Doignies, Epinoy, Hermies, Inchy-en-Artois, Morcheis, Oisy-le-Verger, Palluel
SCEA du Champ au Bois	11/09/20	Déclaration	Prélèvement d'eaux souterraines dans un forage en vue d'un usage pour l'irrigation de cultures	Marcq en Ostrevent
M.David BODELOT	23/09/20	Déclaration	Prélèvement d'eaux souterraines dans un forage en vue d'un usage pour l'irrigation de cultures	Grevillers
Département du Pas-de-Calais	16/09/20	Arrêté du Conseil Départemental	Aménagement foncier agricole et forestier lié au projet de canal Seine Nord Europe	Graincourt-les-Havrincourt, Inchy-en-Artois, Pronville-en-Artois, Queant, Moeuvres, Boursies, Sains-les-Marquion, Baralle, Beaumetz-les-Cambrai, Bourlon, Buissy, Doignies, Lagnicourt-Marcel
EARL FOURNIER	23/09/20	Déclaration	Réalisation d'un sondage de recherche d'eau pour la création d'un forage en vue d'un usage futur pour l'irrigation des cultures	Heninel

SARL STEMPNIAK	01/10/20	Déclaration	Rejet des eaux pluviales issues de l'aménagement d'un lotissement de la Marnière	Palluel
EARL BOISLEUX GUY	03/11/20	Déclaration	Prélèvement d'eaux souterraines dans un forage en vue d'un usage pour l'irrigation de cultures	Wancourt
EARL FAMEC	04/11/20	Déclaration	Réalisation d'un sondage de recherche d'eau pour la création d'un forage en vue d'un usage futur pour l'irrigation des cultures	Wancourt
EARL FAMEC	05/11/20	Déclaration	Réalisation d'un sondage de recherche d'eau pour la création d'un forage en vue d'un usage futur pour l'irrigation des cultures	Wancourt
EARL MONVOISIN	13/12/20	Déclaration	Prélèvement d'eaux souterraines dans un forage en vue d'un usage pour l'irrigation de cultures	Ficheux
SCEA DU GARD	13/12/20	Déclaration	Réalisation de trois sondages de recherche d'eau pour la création d'un forage en vue d'un usage futur pour l'irrigation de ses cultures	Ecourt-Saint- Quentin
SCEA DESCAMPS	13/12/20	Déclaration	Réalisation d'un sondage de recherche d'eau pour la création d'un forage en vue d'un usage futur pour l'irrigation des cultures	Vaulx-Vraucourt
M. Yves SALLEE	17/11/20	Déclaration	Prélèvement d'eaux souterraines dans un forage en vue d'un usage pour l'irrigation de cultures	Marquette en Ostrevant
EARL DEHAINE	24/11/20	Déclaration	Réalisation de trois sondages de recherche d'eau pour la création d'un forage en vue d'un usage futur pour l'irrigation de ses cultures	Boiry-Notre- Dame

Préfet du Pas-de-Calais	27/11/20	Arrêté de mise en demeure	Régularisation de la situation de monsieur Pascal BAUWIN	Hannescamps
SCEA Franck Capelle	02/12/20	Déclaration	Prélèvement d'eaux souterraines dans un forage en vue d'un usage pour l'irrigation de cultures	Buissy
EARL BOISLEUX GUY	03/12/20	Déclaration	Réalisation d'un sondage de recherche d'eau pour la création d'un forage en vue d'un usage futur pour l'irrigation des cultures	Neuville-Vitasse
SCEA BOISLEUX BG	03/12/20	Déclaration	Réalisation d'un sondage de recherche d'eau pour la création d'un forage en vue d'un usage futur pour l'irrigation des cultures	Boiry Notre Dame
EARL SERGEANT	08/12/20	Déclaration	Transfert de bénéfice d'un forage et prélèvement d'eaux souterraines dans cet ouvrage en vue d'un usage pour l'irrigation de ses cultures	Wancourt
Conseil Départemental du Pas-de-Calais	08/12/20	Déclaration	Travaux de rénovation de l'ouvrage d'art 0953 de la RD 939 franchissant la Sensée	Vis-en-Artois
SCEA LE PARADIS	08/12/20	Déclaration	Prélèvement d'eaux souterraines dans un forage en vue d'un usage pour l'irrigation de cultures	Hendecourt-les-Cagnicourt
M. Arnaud VASSE	08/12/20	Déclaration	Réalisation d'un sondage de recherche d'eau pour la création d'un forage en vue d'un usage futur pour l'irrigation des cultures	Mercatel
EARL SAINT-HUBERT	23/12/20	Déclaration	Réalisation de trois sondages de recherche d'eau pour la création d'un forage en vue d'un usage futur pour l'irrigation de ses cultures	Graincourt-les-Havrincourt

C. Principales actions organisées

1. Mise en place d'une méthodologie de délimitation des ZEE (Zone à Enjeu Environnemental) sur le bassin versant

La délimitation des ZEE est une demande du comité de bassin et une des premières actions à être réalisée après l'approbation du SAGE. Ce travail avait été déjà effectué en 2014 mais n'avait pas donné de ZEE. Une méthodologie différente a été choisie cette fois-ci.

Cette méthodologie permet de délimiter des zones potentiellement impactantes (ZPI) qui pourront devenir des ZEE. Pour cela seules les communes traversées par un cours d'eau et en zonage d'assainissement non collectif ou mixte sont concernées. Ensuite une enveloppe de 100 m de distance est tracée de par et d'autre du cours d'eau. Les logements compris dans cette enveloppe sont analysés en retirant ceux reliés à l'assainissement collectif : cette étape nécessite le retour des SPANC sur les habitations sélectionnées. Pour que des ZPI deviennent des ZEE, il faut la validation par les élus concernés.

La priorité est la protection des têtes de bassin et des sources du territoire.

2. Réunion de CLE élargie sur le SDAGE Artois-Picardie 2022-2027

L'année 2020 a été l'occasion pour l'Agence de l'Eau Artois-Picardie de consulter les acteurs locaux de l'eau sur le nouveau projet de SDAGE. Pour cela une tournée dans chacun des territoires de SAGE du bassin a été organisée avec la présence du Directeur de l'Agence monsieur Thierry VATIN.

Cette réunion pour le territoire de la Sensée a permis de rassembler plus de 80 personnes, membres de la CLE, élus du territoire ou encore usagers autour de la problématique de la protection de la ressource en eau et des milieux aquatiques de la Sensée.

Les chargés de mission de l'Agence ont présenté le diagnostic du bassin versant et les premières orientations qui apparaissent. Le public a ensuite pu échanger avec monsieur le Directeur sur des observations locales, le ressenti des usagers...à travers un débat nourri et de nombreuses questions posées.

D. Actions de communication et d'information

1. Animation à l'AAPPMA l'Arleusienne

L'Association Agréée de Pêche et de Protection du Milieu Aquatique (AAPPMA) l'Arleusienne basée à Arleux organise chaque année des ateliers pêche à destinations des enfants. Ces journées visent à sensibiliser les enfants aux bonnes pratiques de pêche et au respect du milieu aquatique. C'est dans cet objectif que l'animatrice du SAGE est venue présenter le fonctionnement du bassin versant de la Sensée aux enfants présents.



2. Présentation du SAGE en conseil municipal

Afin que le SAGE, les enjeux et les objectifs définis dans ce document soient connus du plus grand nombre, et notamment des élus nouvellement en poste, des réunions en conseil municipal ont été organisées. Elles ont permis de présenter le bassin-versant de la Sensée, de rappeler la législation sur la protection de la ressource en eau et de répondre aux questions des élus sur des problématiques locales. Ces réunions devraient se répéter en 2021 auprès des conseils municipaux qui en feraient la demande.

3. Le site internet dédié au SAGE de la Sensée



Le site Internet dédié au SAGE de la Sensée (<http://www.sage-sensee.fr>) constitue un moyen de diffusion d'informations complémentaire à la Gazette de la Sensée mais aussi un appui à l'animation du SAGE, permettant à des internautes d'horizons divers de s'informer sur l'état d'avancement du SAGE et des projets qui lui sont liés, de télécharger des documents, ou encore de soumettre des avis ou des remarques via la rubrique « contact ».

Le site Internet dédié au SAGE a été mis en ligne en février 2008.

Il présente les rubriques suivantes :

- Le mot du Président
- L'Institution Interdépartementale
- Le SAGE de la Sensée
- Les Commissions
- Les études
- Les animations
- La Gazette de la Sensée

- L'annuaire
- Cartes et photos

Sont téléchargeables à partir du site les comptes rendus des réunions des différentes commissions, tous les numéros de la Gazette, les différentes études menées, ...

Le Mot du Président est rédigé en fonction de l'actualité.

En 2020, ce sont plus de 2084 utilisateurs qui ont consulté le site et lu avec attention au moins une rubrique du site.

Le site est régulièrement mis à jour.

Les comptes rendus des réunions y sont placés au fur et à mesure.

Les documents du SAGE sont téléchargeables à partir du site.

4. Le site internet Gest'eau

Le site internet Gest'eau (<http://www.gesteau.fr>) est un site national consacré aux outils de gestion intégrée de l'eau. C'est un site animé par l'Office International de l'Eau sous la coordination du Ministère de la Transition écologique et solidaire et de l'Agence Française pour la Biodiversité. Il propose des informations sur tous les documents de planification existants tels que les SDAGE, les SAGE ou encore les contrats de milieu. L'animatrice doit mettre à jour régulièrement les pages consacrées au SAGE de la Sensée. Il permet aussi des échanges d'expériences entre les différents acteurs de la gestion de l'eau.

E. Participation à des réunions

1. Présence de l'animatrice du SAGE à des réunions

L'animatrice participe également à des réunions locales, régionales et nationales qui concernent directement ou indirectement le SAGE de la Sensée.

En raison du contexte sanitaire, certaines réunions ont été réalisées en visioconférence, indiquées en italique dans le tableau ci-dessous :

Date	Evénement	Lieu
14/01/2020	Présentation de l'étude hydraulique sur les communes de Wavrechain-sous-Faulx et Wasnes-au-Bac	Mairie, Wavrechain-sous-Faulx
21/01/2020	Journée intersage du bassin Artois-Picardie	Agence de l'Eau, Douai

28/01/2020	Comité technique sur l'étude hydraulique et sédimentaire du SAGE Scarpe amont	CUA, Arras
30/01/2020	Atelier environnement et cadre de vie - révision du SCOT du Cambrésis	Beauvois en Cambrésis
31/01/2020	Comité de pilotage de l'ORQUE (Opération de Reconquête de la Qualité de l'Eau) de Férin	Douaisis Agglo, Douai
07/02/2020	Commission permanente milieux naturels et planification – avancement sur le SDAGE	Agence de l'Eau, Douai
14/02/2020	Groupe de travail Agriculture, Environnement et urbanisme Artois Cambrésis - canal Seine-Nord Europe	Hôtel du département du Pas-de-Calais, Arras
26/02/2020	Conférence de presse relative à la fin des travaux de curage du décanteur de la Marche navire	Décanteur, Tortequesne
04/03/2020	Comité de pilotage « Étude de la Loche d'étangs sur la Sensée rivière via l'ADNe », fédération de pêche 59	Hôtel d'entreprises, Douai
09/03/2020	Groupe « barrage »	DDTM 62, Arras
10/03/2020	Comité de pilotage de l'étude hydraulique sur les communes de Wavrechain-sous-Faulx et Wasnes-au-Bac	Mairie, Wavrechain-sous-Faulx
12/03/2020	Animation scolaire auprès des CE1-CE2 et CM1 de l'école primaire d'Arleux : le cycle de l'eau, et le rôle des zones humides et l'érosion	Ecole primaire François Noël, Arleux
05/06/2020	Commission permanente milieux naturels et planification	Agence de l'Eau, Douai
12/06/2020	Comité de gestion du marais de Rumaucourt	Mairie, Rumaucourt
01/07/2020	<i>Comité technique sur l'étude hydraulique et sédimentaire du SAGE Scarpe amont</i>	<i>CUA, Arras</i>
09/07/2020	<i>Groupe de travail Agriculture, Environnement et urbanisme Artois Cambrésis - canal Seine-Nord Europe</i>	<i>Espace Isabelle de Hainaut, Bapaume</i>
21/07/2020	Gestion de la vanne de Bouchain	CAPH, Raismes
24/07/2020	Animation à l'AAPPMA de l'Arleusienne	Grand Marais, Arleux

18/09/2020	Commission permanente milieux naturels et planification	Cinéma le Majestic, Douai
21-22 et 29/09/2020	<i>Séminaire SAGE : « les SAGE, l'eau au cœur des territoires »</i>	Paris
07/10/2020	Comité technique « étude des zones humides » du SAGE Scarpe amont	CUA, Arras
12/10/2020	Présentation du SAGE de la Sensée en conseil municipal	Salle des fêtes, Lagnicourt-Marcel
14/10/2020	Présentation du SAGE de la Sensée en conseil municipal	Salle des fêtes, Morchies
03/11/2020	<i>Présentation des résultats de la phase 1 de l'étude sur la gestion quantitative équilibrée de la ressource en eau du bassin Artois-Picardie</i>	<i>Agence de l'Eau, Douai</i>
04/11/2020	<i>Réunion des PPA pour la construction du PLUi de la Porte du Hainaut</i>	<i>Site Minier, Wallers Arenberg</i>
13/11/2021	Réunion avec la société du canal Seine-Nord Europe sur l'avancement des travaux	Locaux du Département du Nord, Douai
26/11/2020	Réunion pour la réhabilitation d'une hutte de chasse	Mairie, Arleux
26/11/2020	<i>Webinaire : Rats musqués et ragondins en Hauts-de-France : quels enjeux ? Quelles réponses ?</i>	/
27/11/2020	<i>Atelier « agriculture durable et gestion des espaces » du Plan Climat Air Energie Territorial des Campagnes de l'Artois</i>	<i>Communauté de Communes des Campagnes de l'Artois, Avesnes-le-Comte</i>
07/12/2020	<i>Comité de pilotage « Étude de la Loche d'étangs sur la Sensée rivière via l'ADNe », fédération de pêche 59</i>	/
10/12/2020	<i>Accompagnement des mesures du SDAGE 2022-2027</i>	/

2. Participation du Président de la CLE à des réunions

Date	Événement	Lieu
21/01/2020	Journée intersage du bassin Artois-Picardie	Agence de l'Eau, Douai

26/02/2020	Conférence de presse relatif à la fin des travaux de curage du décanteur de la Marche navire	Décanteur, Tortequesne
12/10/2020	Présentation du SAGE de la Sensée en conseil municipal	Salle des fêtes, Lagnicourt-Marcel
13/11/2021	Réunion avec la société du canal Seine-Nord Europe sur l'avancement des travaux	Département du Nord, Douai
26/11/2020	Réunion pour la réhabilitation d'une hutte de chasse	Mairie, Arleux

3. Courriers envoyés par le Président de la CLE

16/01/2020	Avis sur le projet du Plan Local d'Urbanisme à l'échelle Intercommunale (PLUi) de la Communauté de Communes des Campagnes de l'Artois
28/04/2020	Courrier à destination de Monsieur LALANDE, Préfet de Région relatif à la pollution de Téreos sur l'Escaut et la Sensée
05/08/2020	Envoi du document approuvé du SAGE de la Sensée à l'ensemble des communes du territoire, aux EPCI et aux membres de la CLE
25/11/2020	Courriers à l'ensemble des communes du périmètre du SAGE de la Sensée et aux membres de la CLE relatif à la préservation des fossés et des éléments fixes du paysage dans les documents d'urbanisme
27/11/2020	Courrier au Président de la société de chasse du marais d'Arleux relatif au remplacement de hutte de chasse

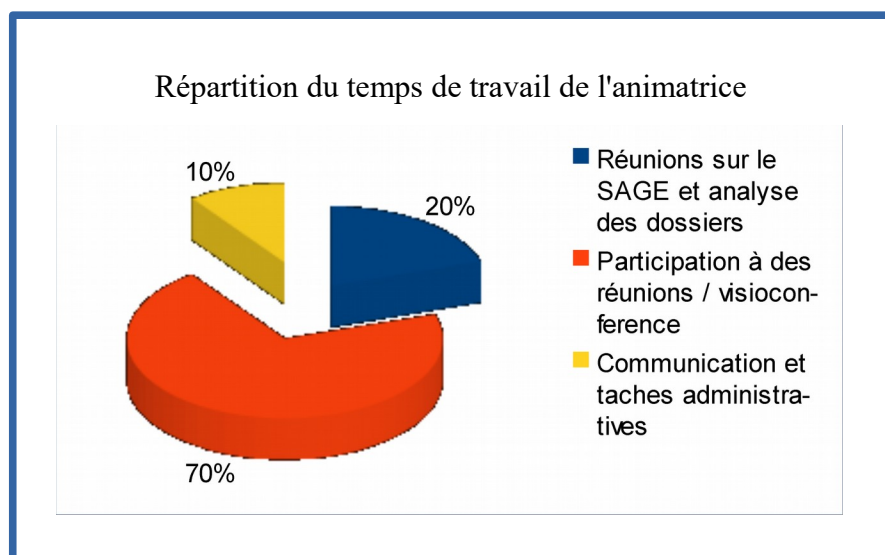
4. Rencontre avec les acteurs du territoire

Date	Événement	Lieu
02/09/2020	Visite de la pisciculture de Rémy	Rémy
06/10/2020	Visite d'une exploitation pratiquant le non-labour	Morchies
21/10/2020	Rendez-vous avec Monsieur ROCHE, conseiller municipal de Vitry-en-Artois	Vitry-en-Artois
05/11/2020	Rendez-vous avec Monsieur DUBUS, Maire de Haucourt	Haucourt
18/11/2020	Rendez-vous avec Monsieur LEMAIRE, Maire de Palluel	Palluel

F. Répartition du temps de travail de l'animatrice

Durant l'année 2020, le contexte sanitaire a fortement ralenti la dynamique du SAGE. L'animatrice a surtout participé à des réunions touchant diverses problématiques du territoire. En parallèle, des réunions de sensibilisation à destination des conseils municipaux ont été réalisés .

Ces activités sont réparties de la manière suivante :



III. Perspectives pour 2021

A. Mise en œuvre du SAGE

En début d'année sera envoyé un questionnaire aux communes pour collecter des renseignements sur la prise en compte de la thématique « eau » au sein de leur territoire. Cela permettra de constituer un état « zéro » et d'évaluer la mise en place des actions du SAGE au cours du temps.

Des réunions d'informations à destination des élus et du grand public seront organisées pour présenter le SAGE et ses enjeux.

Enfin une dernière Gazette de la Sensée sera distribuée en toute boîte avant d'être remplacée par une newsletter.