

Inventaires des Zones Humides

- Premier inventaire réalisé en 2004
- Complété en 2005

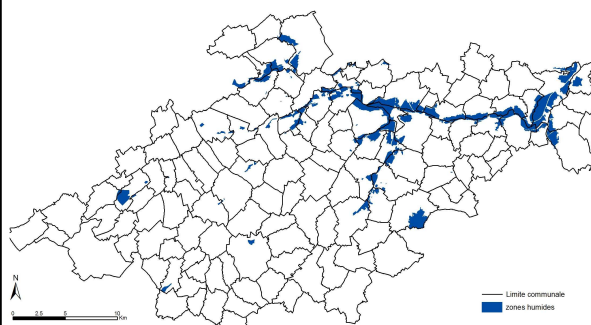
Buts du premier travail:

- Inventorier les zones humides à partir du critère « végétation hydrophile »
- Cartographier leur occupation des sols
- Ouvrir une fiche de renseignement : « Tronc commun national »
- Etablir un premier diagnostic

Bilan de l'étude

- 83 zones humides identifiées à partir du critère « végétation hydrophile »
- Une fiche de renseignement « tronc commun national » créée pour chaque zone humide
- Un premier diagnostic général établi

Les Zones Humides SAGE de la Sensée

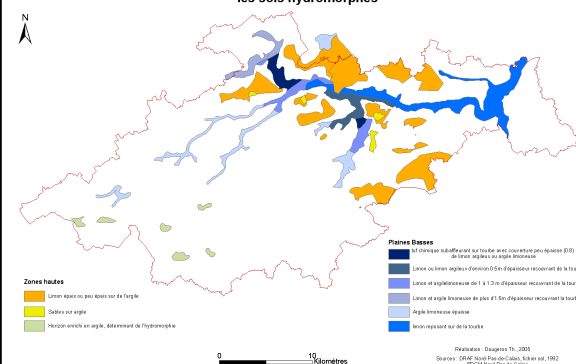


Institution Interdépartementale Nord Pas-de-Calais pour l'aménagement de la Vallée de la Sensée
 Juin 2007
 Sources : IGN BD Cartho / inventaire des zones humides Lanchals 2004

Buts du second travail

- Validation par les maires des communes concernées des zones identifiées
- Proposition par les maires de zones supplémentaires (oubliées / remontées d'eau de nappe / zones inondables)
- Identification des zones potentiellement humides en prenant en compte le critère « hydromorphie des sols »
- Poursuivre le renseignement des fiches : statut foncier, faune, flore, ...

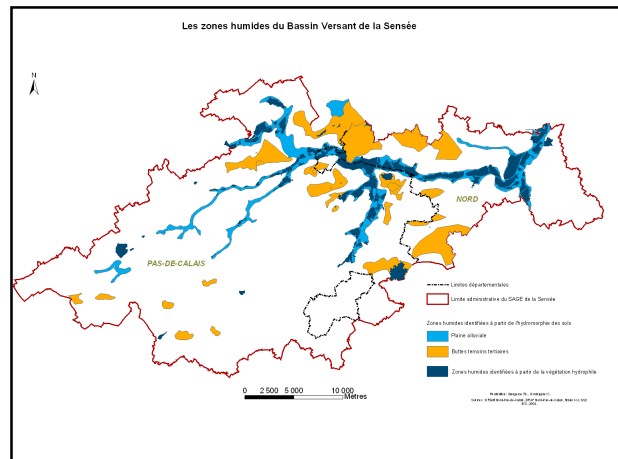
Éléments de pédologie du Bassin versant de la Sensée : les sols hydromorphes



Réalisation : Diagnostic TL 2005
 Sources : CRAP Nord-Pas-de-Calais, Schen et al., 1992
 IGN BD Cartho et Cartho

Résultat final

- Zones inventoriées dans le cadre de la première étude : prise en compte du critère « végétation hydrophile »
- Zones identifiées en prenant en compte le critère « hydromorphie des sols »
- Zones proposées par les maires



Objectif principal de cette 3ème étude : compléter les fiches de renseignement

En recueillant des informations sur :

- La faune et la flore et la dynamique des populations (reproduction, déclin,...)
- Fonctions biologiques
- Fonctionnalités hydrauliques
- Les activités humaines au sein et autour de la zone
- Les facteurs influençant l'évolution de chaque zone